

Tilfredshedsundersøgelse

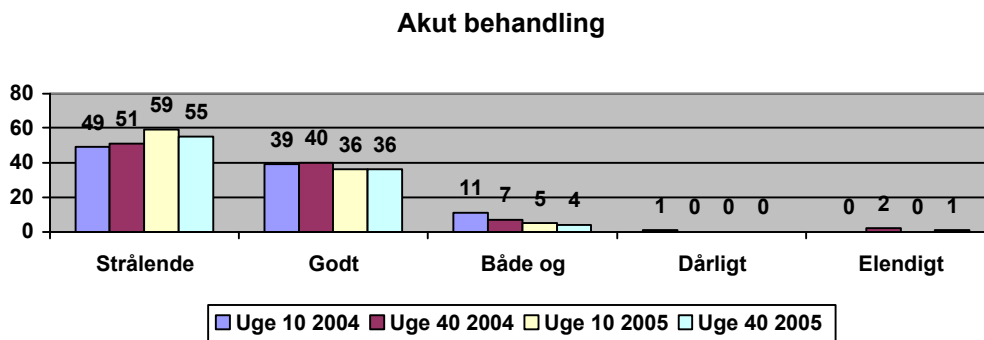
For Fyns Amts Behandlingscenter 2004/2005

Resultaterne for uge 10 2004 er fremkommet på baggrund af 119 besvarelser. Svarprocent 84 %
 Resultaterne for uge 40 2004 er fremkommet på baggrund af 120 besvarelser. Svarprocent 84 %
 Resultaterne for uge 10 2005 er fremkommet på baggrund af 130 besvarelser. Svarprocent 90 %
Resultaterne for uge 40 2005 er fremkommet på baggrund af 130 besvarelser-Svarprocent 82 %
 Besvarelserne er angivet i %

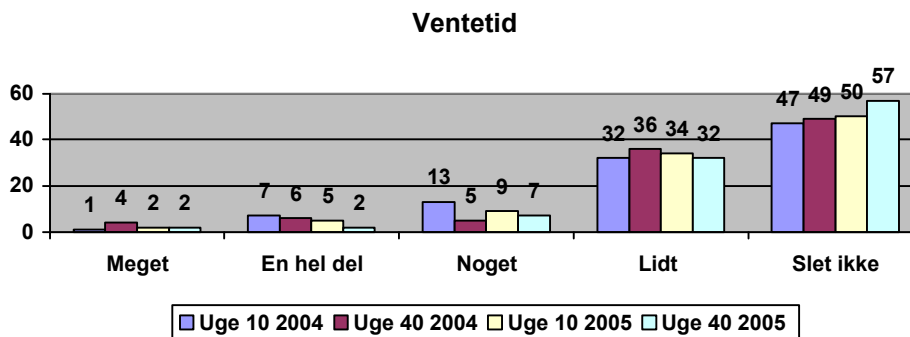
Resultaterne er vist for hver enkelt svar mulighed

I uge 10 2004 var 187 tilsagt til behandling, 141 mødte op og af dem fik 124 udleveret skema.
 I uge 40 2004 var 165 tilsagt til behandling, 142 mødte op og af dem fik 138 udleveret skema.
 I uge 10 2005 var 207 tilsagt til behandling, 144 mødte op og af dem fik 140 udleveret skema
 I uge 40 2005 var 230 tilsagt til behandling, 157 mødte op og af dem fik 138 udleveret skema

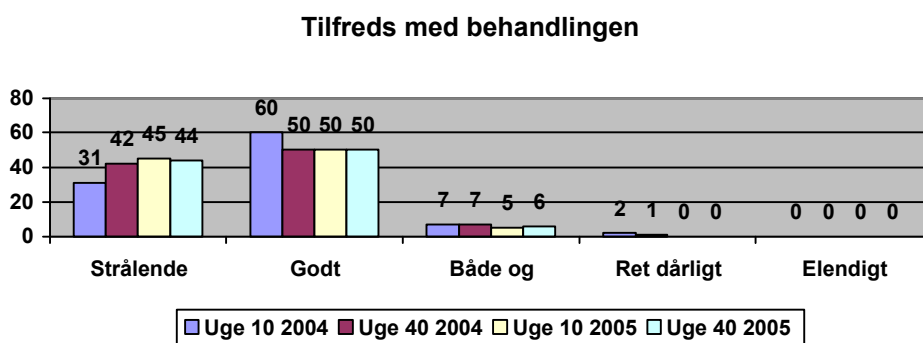
1. Er du blevet godt modtaget og forstået i den akutte behandling.



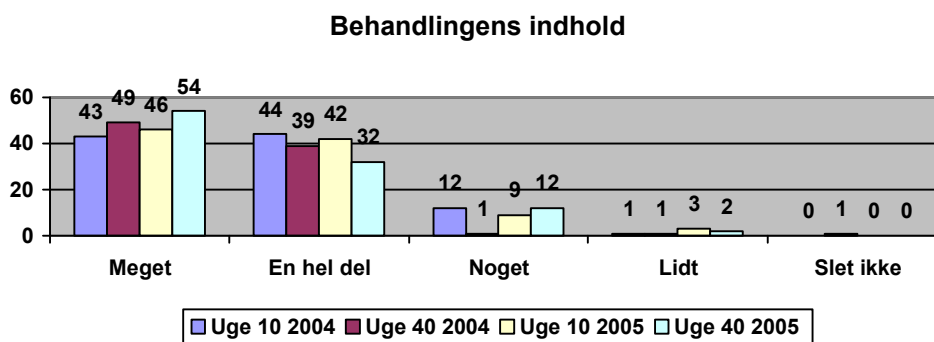
2. Har du oplevet ventetid i begyndelsen eller undervejs i forløbet.



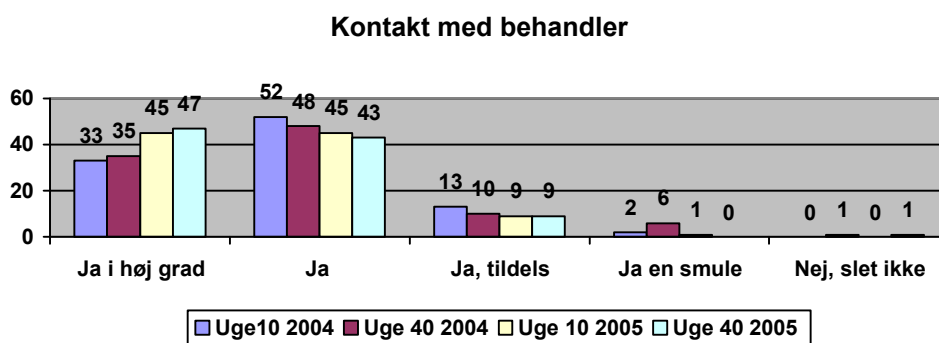
3. Hvordan har behandlingen været indtil nu.



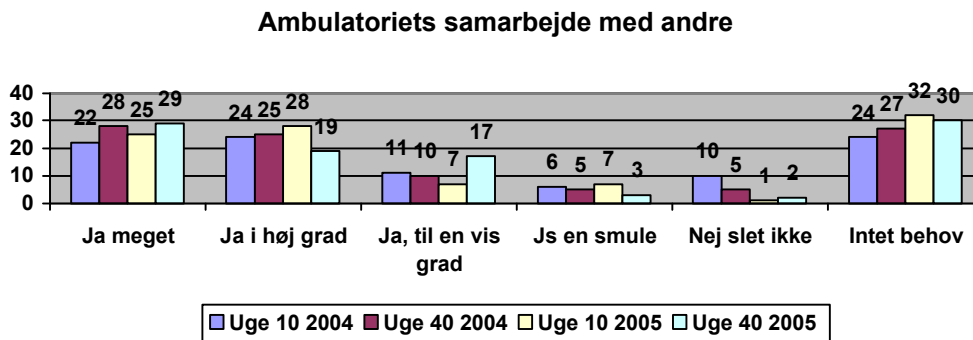
4. Har du haft indflydelse på indholdet i behandlingen.



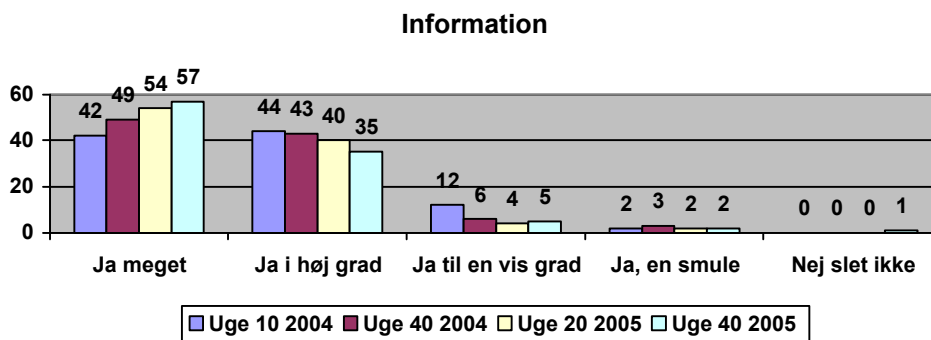
5. Har du haft de samtaler med din behandler, som du har haft behov for.



7. I hvor høj grad har du fået dine ønsker opfyldt omkring samarbejde med fx pårørende, socialforvaltning og psykiatrisk afdeling.



8. Har du fået den information, du har haft brug for.



Patientkommentar:

- Det er min egen skyld forløbet er gået skævt
- Er i høj grad tilfreds med forløbet
- En helt igennem god ånd i hele huset
- Stor imødekommenhed og seriøsitet
- Altid smilende og venlige, stor ros til jer
- Uden jer havde jeg drukket mig ihjel
- God og venlig atmosfære
- Dårligt der er onsdagslukket
- Kaffen er for tynd
- I er nogen dejlige mennesker
- Ydersttilfreds, sober behandling og kvalificeret rådgivning
- Dejligt med den samme behandler
- Ringeklokken virkede ikke udenfor – meget svært at komme ind med rolator